

Anstieg der Fehlzeiten wegen Psychischer Störungen

- Realität oder verzerrte Darstellung?

Heinz.Kowalski@bgf-institut.de

zww-Veranstaltung

BGM: Ein Weg aus der Krise!

Bielefeld, 6. Oktober 2009





BDA-kompakt Mai 2009 Erfolgsfaktor Psychische Gesundheit

Ausschnitt:

„Überzeichneter Anstieg von psychischen Störungen“

„Verzerrte Darstellung: Bei einer – wie in den letzten Jahren und Jahrzehnten – sinkenden Krankenstandsquote fallen psychische Störungen überproportional ins Gewicht.“



Richter, D. et al. (2008) Psychiatr. Praxis 35, S. 327

Nehmen psychische Störungen zu? Eine systematische Literaturübersicht

„Schlussfolgerungen

Weder die hier zusammen gefassten epidemiologischen Studien noch die Befunde zu den indirekten Indikatoren stützen die Hypothese einer Zunahme psychischer Störungen in der Allgemeinbevölkerung. Sie böten sogar die Möglichkeit, über eine Abnahme eben dieser zu spekulieren.“...



Jacobi, F. (2009) report psychologie 34

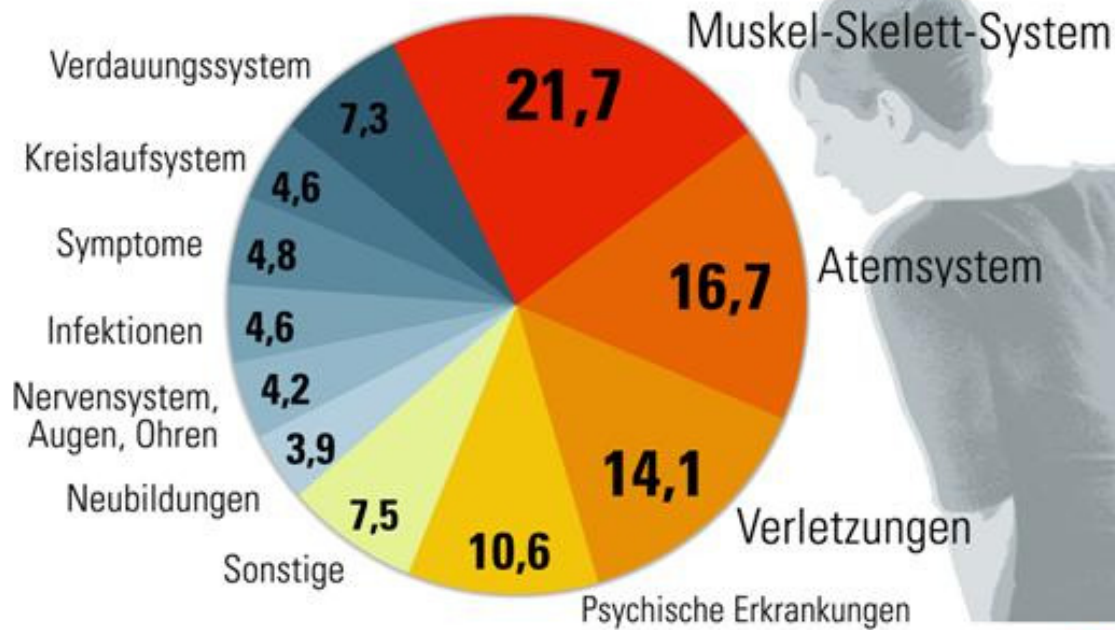
Nehmen psychische Störungen zu?

Fazit

„Keine Gesundheit ohne psychische Gesundheit“ (European Commission, 2005) ist gerade im derzeitigen „Jahrzehnt des Verhaltens“ eine zentrale Botschaft, die nicht durch drastische Überzeichnungen aufgrund einer „gefühlten Zunahme“ psychischer Störungen gestärkt zu werden braucht. Angesichts der Größenordnung psychischer Störungen ist auch ohne eine Zunahme Handlungsbedarf unbedingt gegeben.“

Krankenstand nach Diagnosen.

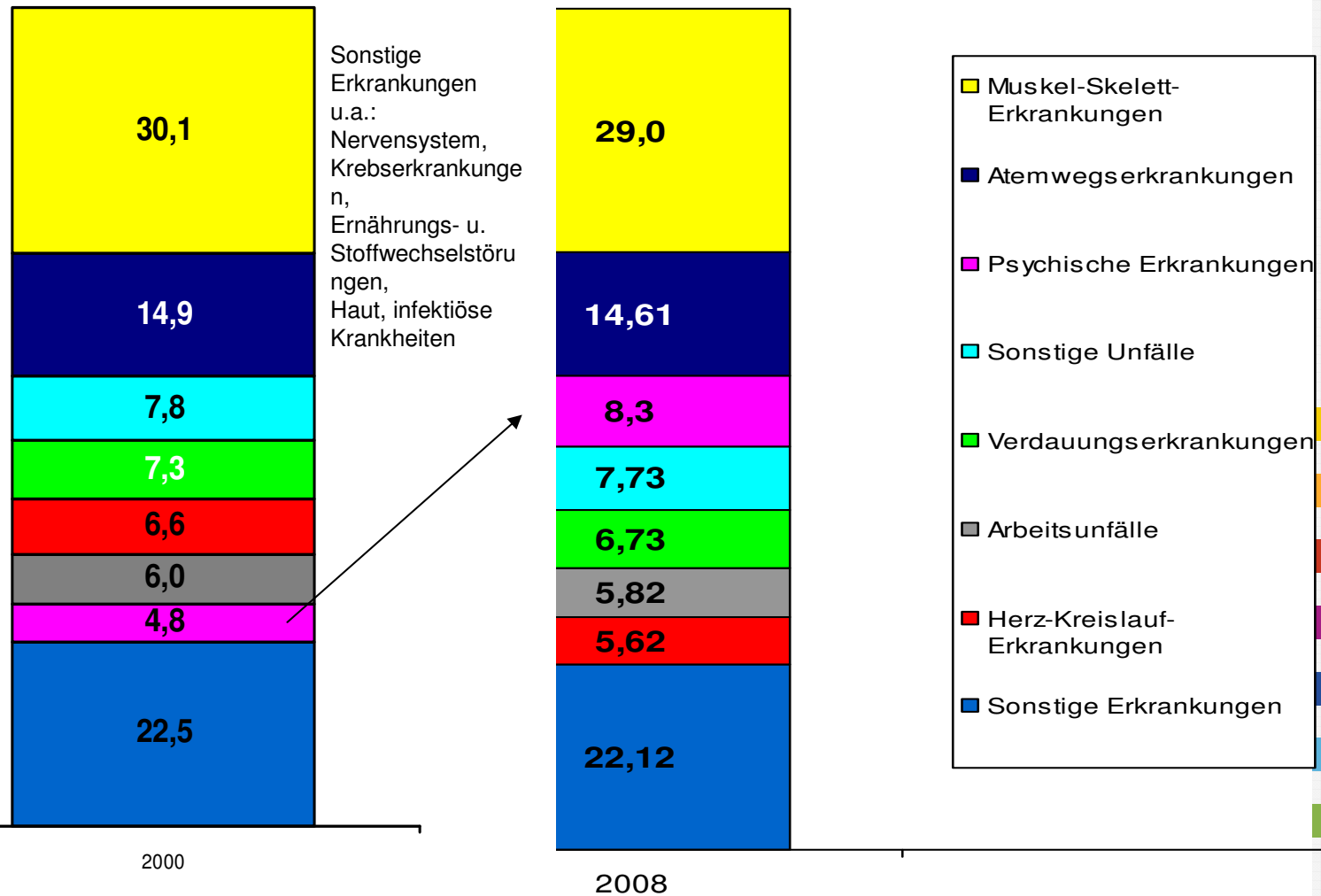
Prozentualer Anteil der wichtigsten Krankheitsarten an AU-Tagen.



QUELLE DAK GESUNDHEITSREPORT 2009



Anteil Arbeitsunfähigkeitstage nach Krankheitsarten





Psychische Störungen Arbeitsunfähigkeitsfälle je 100 VJ, 2001-2008

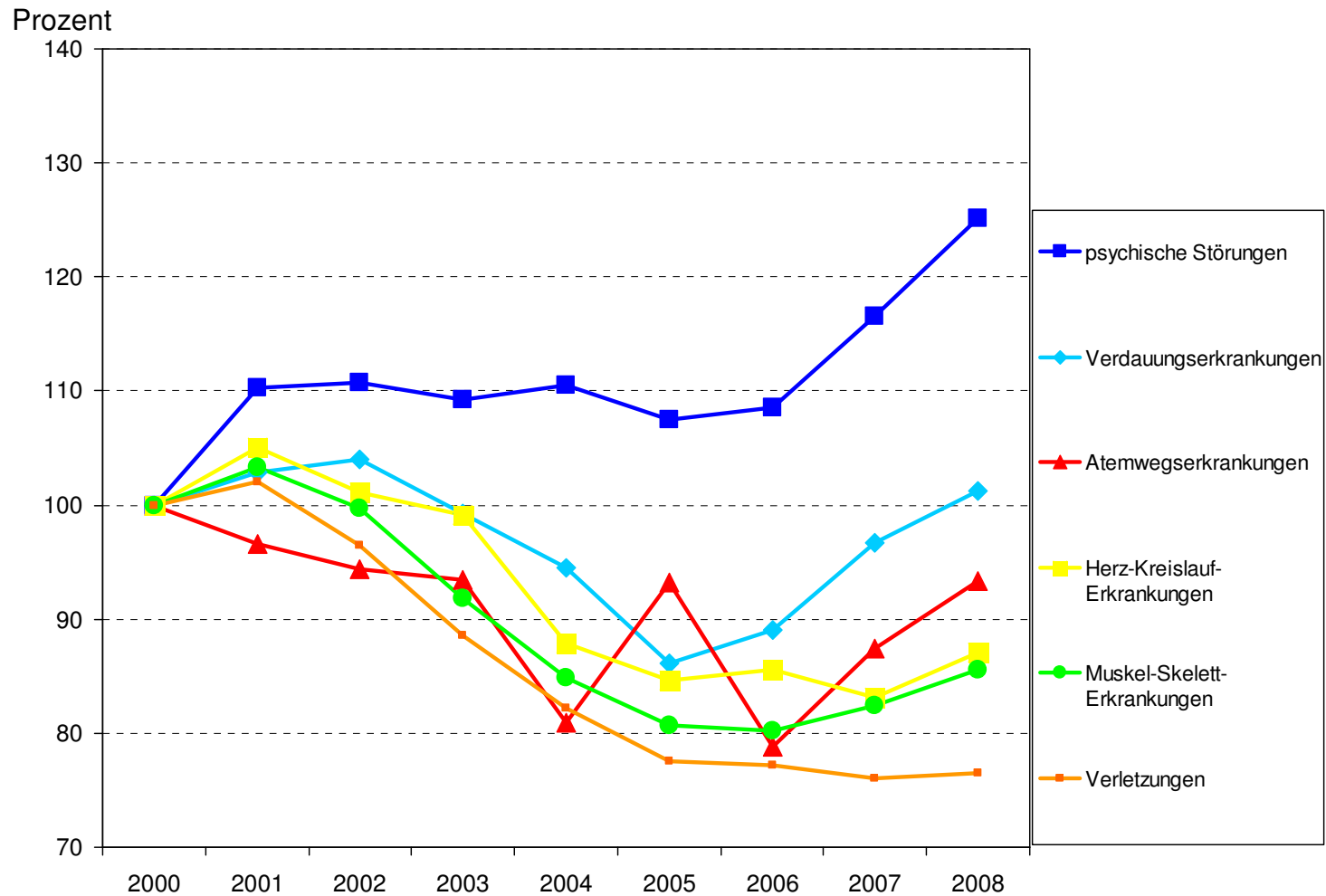


Folie 7

H1

AU-Fälle, Psychische Erkrankungen 2002-2007
Hasselmann O; 27.03.2008

AU-Fälle je 100 VJ nach Krankheitsarten Indexdarstellung (Jahr 2000 = 100%)





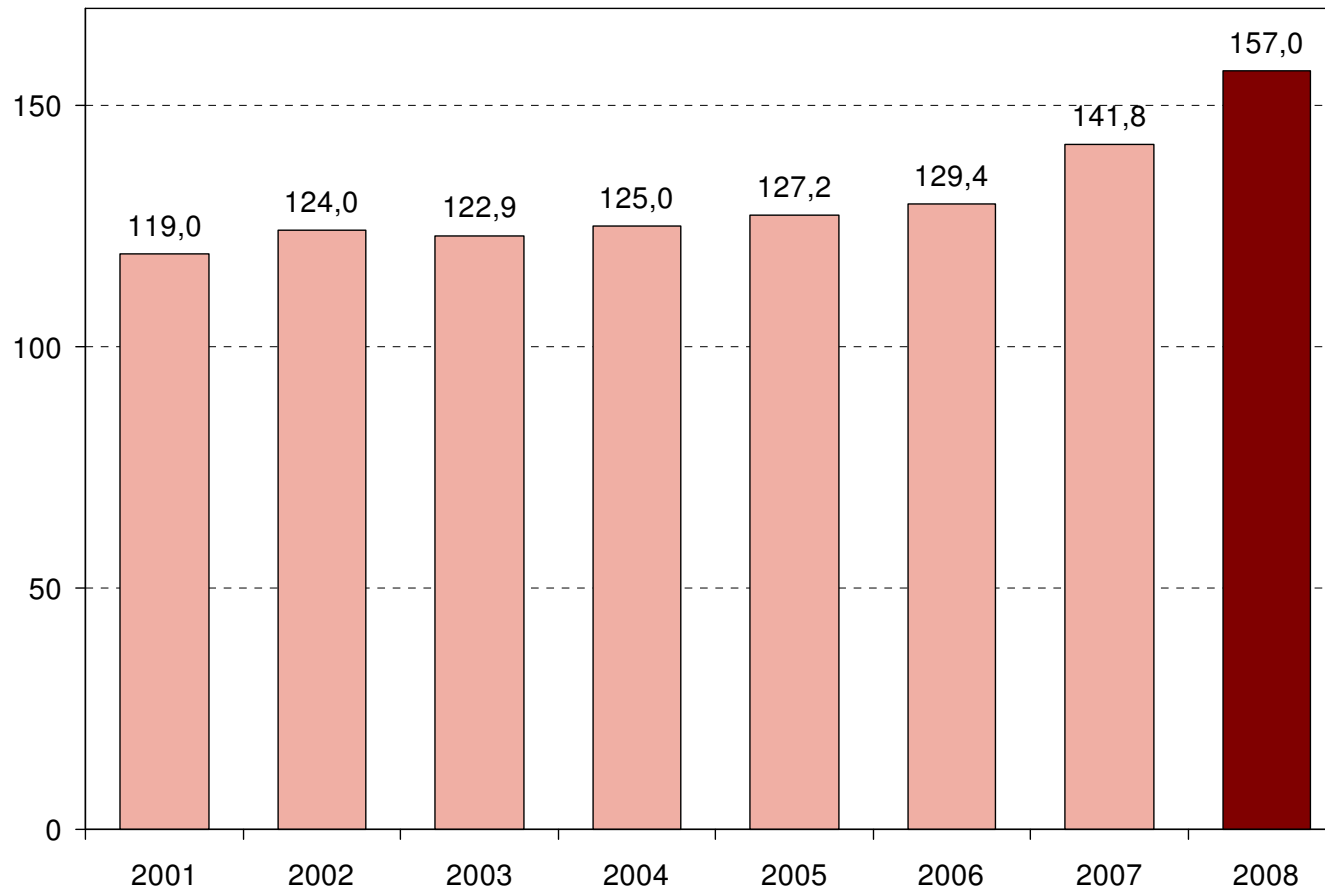
Psychische Störungen Durchschnittliche Falldauer, 2001-2008



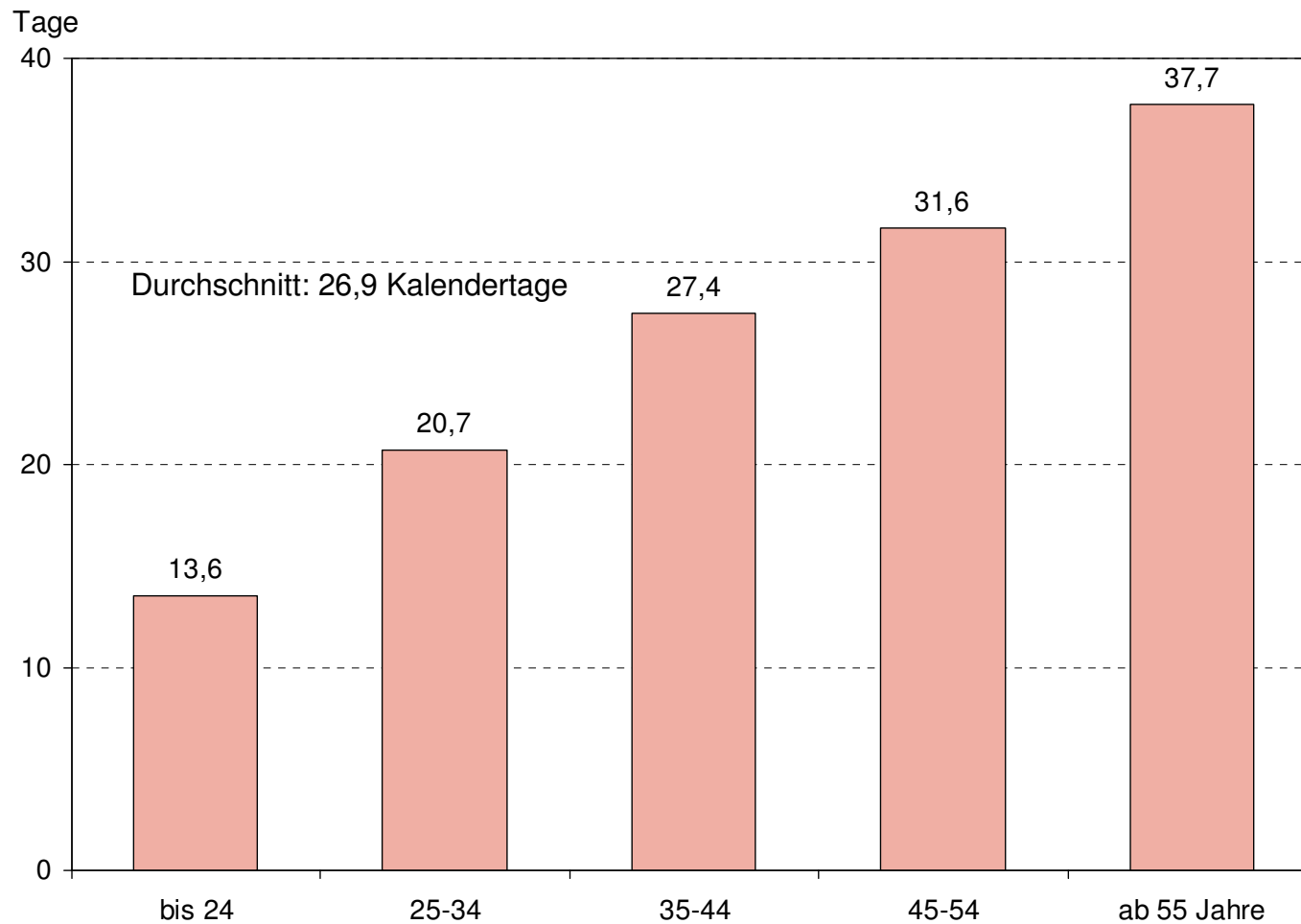
Psychische Störungen

Arbeitsunfähigkeitstage je 100 Versichertenjahre, 2001-2008

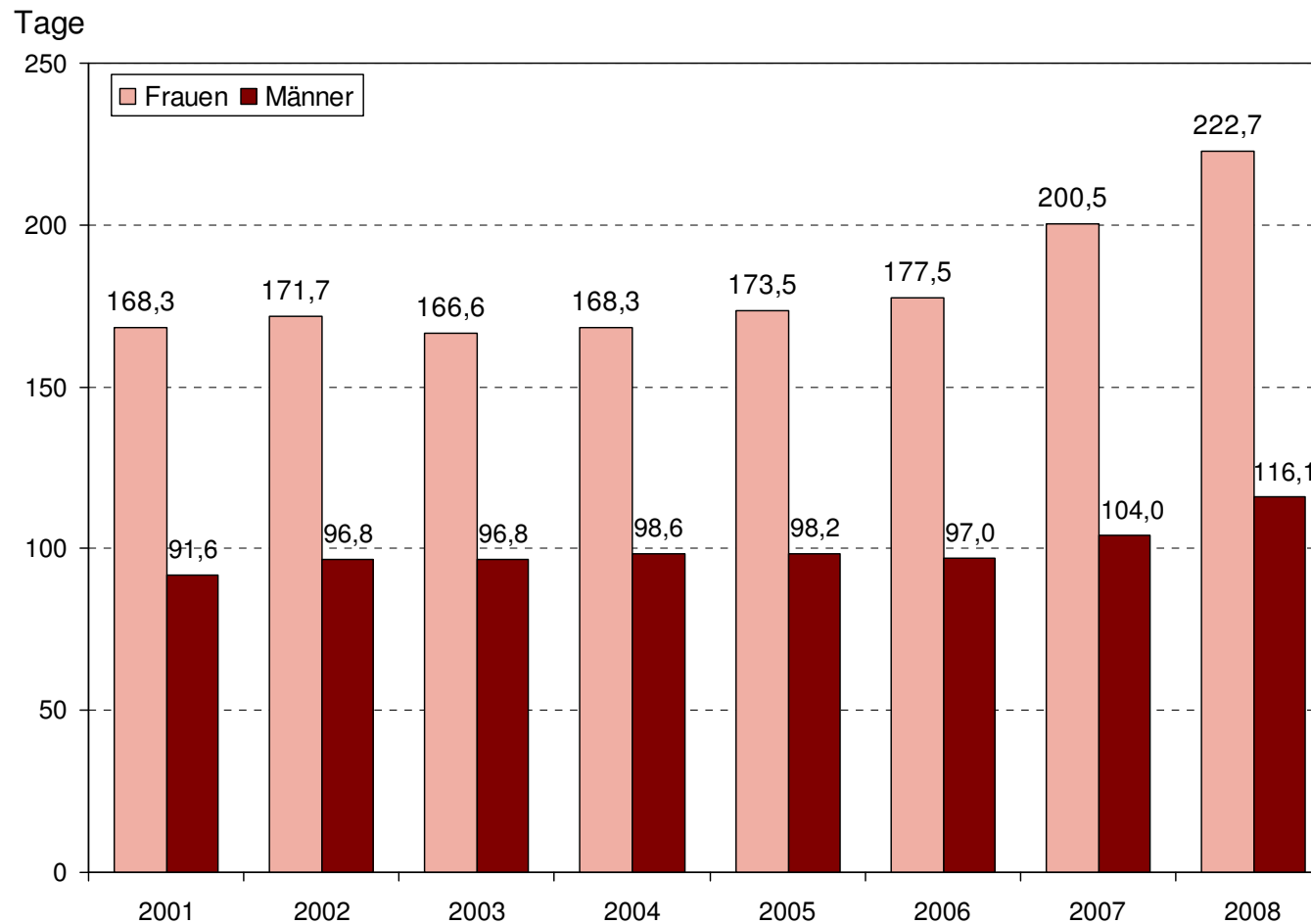
Tage



Psychische Störungen Arbeitsunfähigkeitsdauer nach Altersstufen, 2008

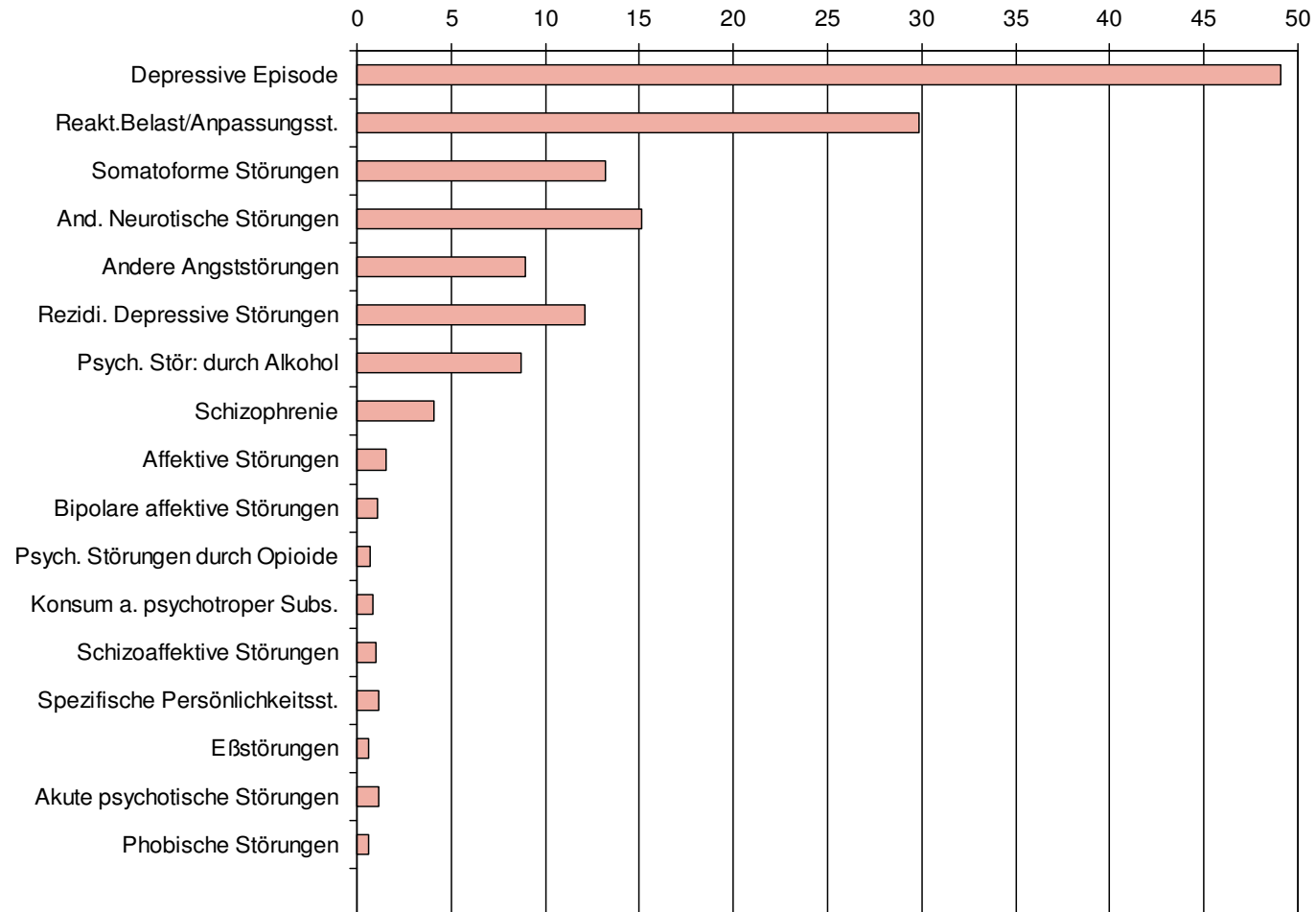


Psychische Erkrankungen Arbeitsunfähigkeitstage je 100 VJ nach Geschlecht



Psychische Erkrankungen

Arbeitsunfähigkeitstage je 100 VJ, Unterdiagnosen





Psychische Störungen, AU-Daten verschiedener Kassensysteme Vergleich Hamburg mit Bundesrepublik

Kasse	Fälle je 100			Dauer Tage je Fall			Tage		
	D	HH	Abw. %	D	HH	Abw. %	D	HH	Abw. %
1	8,10	7,59	- 6	22,50	27,39	+ 22	181,30	207,92	+ 15
2	5,85	6,84	+ 17	39,07	44,51	+ 14	228,69	304,43	+ 33
3	4,12	5,18	+ 26	32,62	38,52	+ 18	135,21	199,51	+ 44
4	4,60	4,90	+ 7	27,60	31,10	+ 13	126,30	152,00	+ 20
5	4,04	5,03	+ 25	37,39	42,15	+ 13	151,14	211,87	+ 40